



ΕΛΛΗΝΙΚΗ ΔΗΜΟΚΡΑΤΙΑ  
Α Δ Ι Π .  
ΑΡΧΗ ΔΙΑΣΦΑΛΙΣΗΣ & ΠΙΣΤΟΠΟΙΗΣΗΣ  
ΤΗΣ ΠΟΙΟΤΗΤΑΣ ΣΤΗΝ ΑΝΩΤΑΤΗ ΕΚΠΑΙΔΕΥΣΗ

HELLENIC REPUBLIC  
H.Q.A.  
HELLENIC QUALITY ASSURANCE  
AND ACCREDITATION AGENCY

# Συντονισμός Πληροφοριακού Συστήματος ΜΟΔΙΠ - ΑΔΙΠ

## «Διασφάλιση Ποιότητας στην Ανώτατη Εκπαίδευση – ΜΟΔΙΠ ΤΕΙ Σερρών»



Ευρωπαϊκή Ένωση  
Ευρωπαϊκό Κοινωνικό Ταμείο



ΥΠΟΥΡΓΕΙΟ ΠΑΙΔΕΙΑΣ, ΔΙΑ ΒΙΟΥ ΜΑΘΗΣΗΣ ΚΑΙ ΘΡΗΣΚΕΥΜΑΤΩΝ  
ΕΙΔΙΚΗ ΥΠΗΡΕΣΙΑ ΔΙΑΧΕΙΡΙΣΗΣ

Με τη συγχρηματοδότηση της Ελλάδας και της Ευρωπαϊκής Ένωσης



ΕΣΠΑ  
2007-2013  
Πρόγραμμα για την Ανάπτυξη  
ΕΥΡΩΠΑΙΚΟ ΚΟΙΝΩΝΙΚΟ ΤΑΜΕΙΟ

# Εσωτερικές αξιολογήσεις

- Σύνολο 281 Τμημάτων/Σχολών σε 23 Πανεπιστήμια
- Σύνολο 233 Τμημάτων σε 16 ΤΕΙ

	ΠΑΝΕΠΙΣΤΗΜΙΑ	ΤΕΙ	ΣΥΝΟΛΟ
2008	20	23	43
2009	85	44	129
2010	43	44	87
α' εξάμ. 2011	38	15	53
	<b>186</b>	<b>126</b>	<b>312</b>

- 31/12/2011 – 376 εσωτερικές αξιολογήσεις
- 2011 -> 82Π, 35Τ -> συν117
  - Από την έκθεση για την ποιότητα της ανώτατης εκπαίδευσης 2010 - 2011

# Εξωτερικές αξιολογήσεις

	ΠΑΝΕΠΙΣΤΗΜΙΑ	ΤΕΙ	ΣΥΝΟΛΟ
2008	2	3	5
2010	19	19	38
α' εξάμ. 2011	27	15	42
	<b>48</b>	<b>37</b>	<b>85</b>

- 31/12/2011 – 126 εξωτερικές αξιολογήσεις
- 2011 -> 48Π, 33Τ -> συν 81 + 1σχΕΛΓΛΑΠΘ+1ΕθνΣχΔημΥγ
  - Από την έκθεση για την ποιότητα της ανώτατης εκπαίδευσης 2010 - 2011

# Το πλαίσιο συνεργασίας

- ΑΜ - ΟΜΕΑ - ΜΟΔΙΠ - ΑΔΙΠ
  - Συντονιστικός
  - Συμβουλευτικός
  - “Εποπτικός”

# Έργο ΜΟΔΙΠ – ΠΣ

- Προσδιορισμός των στοιχείων
- Μορφή
- Αρχιτεκτονική – Σχεδιασμός
  - Τεχνολογίες και πλατφόρμες ιστού
- Διαλειτουργικότητα

# Πεδίο Δράσης

- Καθορισμός ελάχιστων προδιαγραφών
- Καθορισμός και μορφή των δεδομένων
- Διαλειτουργικότητα
- Υλοποίηση του έργου

# Εργαλείο

- Έκθεση Εσωτερικής Αξιολόγησης
  - Πρόγραμμα Σπουδών
  - Ερευνητικό Έργο
  - Διδακτικό Έργο
  - Ανθρώπινο Δυναμικό
  - Λοιπές Υπηρεσίες
    - Διοικητικές
    - Φοιτητική Μέριμνα
    - Υποδομές κ.α.

# Έκθεση Εσωτερικής Αξιολόγησης

- Ενότητες 1 έως 10 – περίπου 300 ερωτήσεις
  - Δομημένη πληροφορία
    - ερωτήσεις
  - Αδόμητη πληροφορία
    - Απαντήσεις (κλειστού τύπου)
- Ενότητα 11 – πλήθος πινάκων 20
  - Δομημένη πληροφορία
  - Δευτερογενή δεδομένα
- Σκοπός - η αυτοαξιολόγηση



# Έκθεση Εσωτερικής Αξιολόγησης

## Πίνακας περιεχομένων

Πρόλογος.....	2
1. Η διαδικασία της εσωτερικής αξιολόγησης .....	4
2. Παρουσίαση του Τμήματος .....	5
3. Προγράμματα Σπουδών .....	6
3.1. Πρόγραμμα Προπτυχιακών Σπουδών .....	6
3.2. Πρόγραμμα Μεταπτυχιακών Σπουδών .....	6
3.3. Πρόγραμμα Διδακτορικών Σπουδών.....	6
4. Διδακτικό έργο .....	7
5. Ερευνητικό έργο.....	8
6. Σχέσεις με κοινωνικούς/πολιτιστικούς/παραγωγικούς (ΚΠΠ) φορείς .....	9
7. Στρατηγική ακαδημαϊκής ανάπτυξης .....	10
8. Διοικητικές υπηρεσίες και υποδομές .....	11
9. Συμπεράσματα .....	12
10. Σχέδια βελτίωσης.....	13
11. Πίνακες .....	14
12. Παραρτήματα .....	29

# 3. Πρόγραμμα Σπουδών

## 3.1. Πρόγραμμα Προπτυχιακών Σπουδών

3.1.1. Πώς κρίνετε το βαθμό ανταπόκρισης του Προγράμματος Προπτυχιακών Σπουδών στους στόχους του Τμήματος και στις απαιτήσεις της κοινωνίας;

3.1.2. Υπάρχουν διαδικασίες ελέγχου της ανταπόκρισης αυτής; Πόσο αποτελεσματικά εφαρμόζονται;

3.1.3. Υπάρχουν διαδικασίες αξιολόγησης και αναθεώρησης του Προγράμματος Σπουδών; Πόσο αποτελεσματικά εφαρμόζονται;

3.1.4. Πώς δημοσιοποιείται το Πρόγραμμα Σπουδών;

3.1.5. Υπάρχει αποτελεσματική διαδικασία παρακολούθησης της επαγγελματικής εξέλιξης των αποφοίτων; Πώς χρησιμοποιούνται τα αποτελέσματά της;

# 11. Πίνακες

Πίνακας 1. Εξέλιξη του προσωπικού του Τμήματος

		<u>Τρέχον έτος*</u>		<u>Προηγ. Έτος</u>		<u>Τρέχον έτος</u>	
		A	Θ	A	Θ	A	Θ
<u>Καθηγητές</u>	<u>Σύνολο</u>						
	<u>Από εξέλιξη</u>						
	<u>Νέες προσλήψεις</u>						
	<u>Συνταξιοδοτήσεις</u>						
<u>Αναπληρωτές Καθηγητές</u>	<u>Σύνολο</u>						
	<u>Από εξέλιξη</u>						
	<u>Νέες προσλήψεις</u>						
	<u>Συνταξιοδοτήσεις</u>						
<u>Επικουροί Καθηγητές</u>	<u>Σύνολο</u>						
	<u>Από εξέλιξη</u>						
	<u>Νέες προσλήψεις</u>						
	<u>Συνταξιοδοτήσεις</u>						
<u>Λέκτορες</u>	<u>Σύνολο</u>						
	<u>Νέες προσλήψεις</u>						
	<u>Συνταξιοδοτήσεις</u>						
	<u>Παραιτήσεις</u>						
<u>Μέλη ΕΕΔΠ</u>	<u>Σύνολο</u>						
<u>Διδάσκοντες επί συμβάσει**</u>	<u>Σύνολο</u>						
<u>Τεχνικό προσωπικό εργαστηρίων</u>	<u>Σύνολο</u>						
<u>Διοικητικό προσωπικό</u>	<u>Σύνολο</u>						

\* Πρόκειται για το ακαδημαϊκό έτος (δύο συνεχόμενα ακαδημαϊκά εξάμηνα), στο οποίο αναφέρεται η Έκθεση Εσωτερικής Αξιολόγησης.

\*\* Αναφέρεται σε αριθμό συμβάσεων – όχι διδασκόντων (π.χ. αν ένας διδάσκων έχει δύο συμβάσεις, χειμερινή και εαρινή, τότε μετράει δύο συμβάσεις).

A: Άρρενες, Θ: Θήλειες

# Συνεργασία και Συντονισμός

- ΕΠ - Ψηφιακής Σύγκλισης
- ΕΠ – Εκπαίδευσης κ Δια Βίου Μάθησης
- ΕΠ - Διοικητικής Μεταρρύθμισης

# Συνεργασία και Συντονισμός

- Ψηφιακής Σύγκλισης με κωδικό πρόσκλησης 21.1
  - Ενότητα A1 οριζόντια πράξη
  - κεντρική πλατφόρμα υποστήριξης της ακαδημαϊκής κοινότητας σε 7 θεματικές περιοχές
    - Φοιτητολόγιο
    - Προσωπικό
    - Οικονομικές υποθέσεις
    - Ειδικός Λογαριασμός Κονδυλίων & Έρευνας (ΕΛΚΕ)
    - Περουσιολόγιο
    - Προμήθειες
    - Τεχνικά έργα

# Συνεργασία και Συντονισμός

- Ψηφιακής Σύγκλισης με κωδικό πρόσκλησης 21.1
  - Ενότητα A2 κάθετες πράξεις
    - Ανάπτυξη διαλειτουργικών υπηρεσιών με τα επιμέρους συστήματα του ιδρύματος

# Νέες εφαρμογές

- Φοιτητές / Σπουδαστές
  - Αξιολόγηση μαθήματος
  - Αξιολόγηση διδάσκοντα
- Διδάσκοντες
  - Απογραφικό δελτίο
  - Απογραφικό δελτίο μαθήματος

# Εφαρμογές ιδρύματος

- Προσωπικό – ανθρώπινο δυναμικό
- Φοιτητολόγιο
- Πρόγραμμα σπουδών
- Βιβλιοθήκη
- Κέντρο λειτουργίας Δικτύου κ.α.



# Προκλήσεις

- Διαλειτουργικότητα συστημάτων ιδρύματος
- Τυποποίηση πληροφορίας
- Ποιότητα δεδομένων
- Βαθμός αξιοποίησης και χρήσης των ΠΣ του ιδρύματος από ΜΟΔΙΠ
- Επικοινωνία ΑΜ – ΜΟΔΙΠ – ΑΔΙΠ χωρίς «χαρτιά»
- Ηλεκτρονικοποίηση των εντύπων

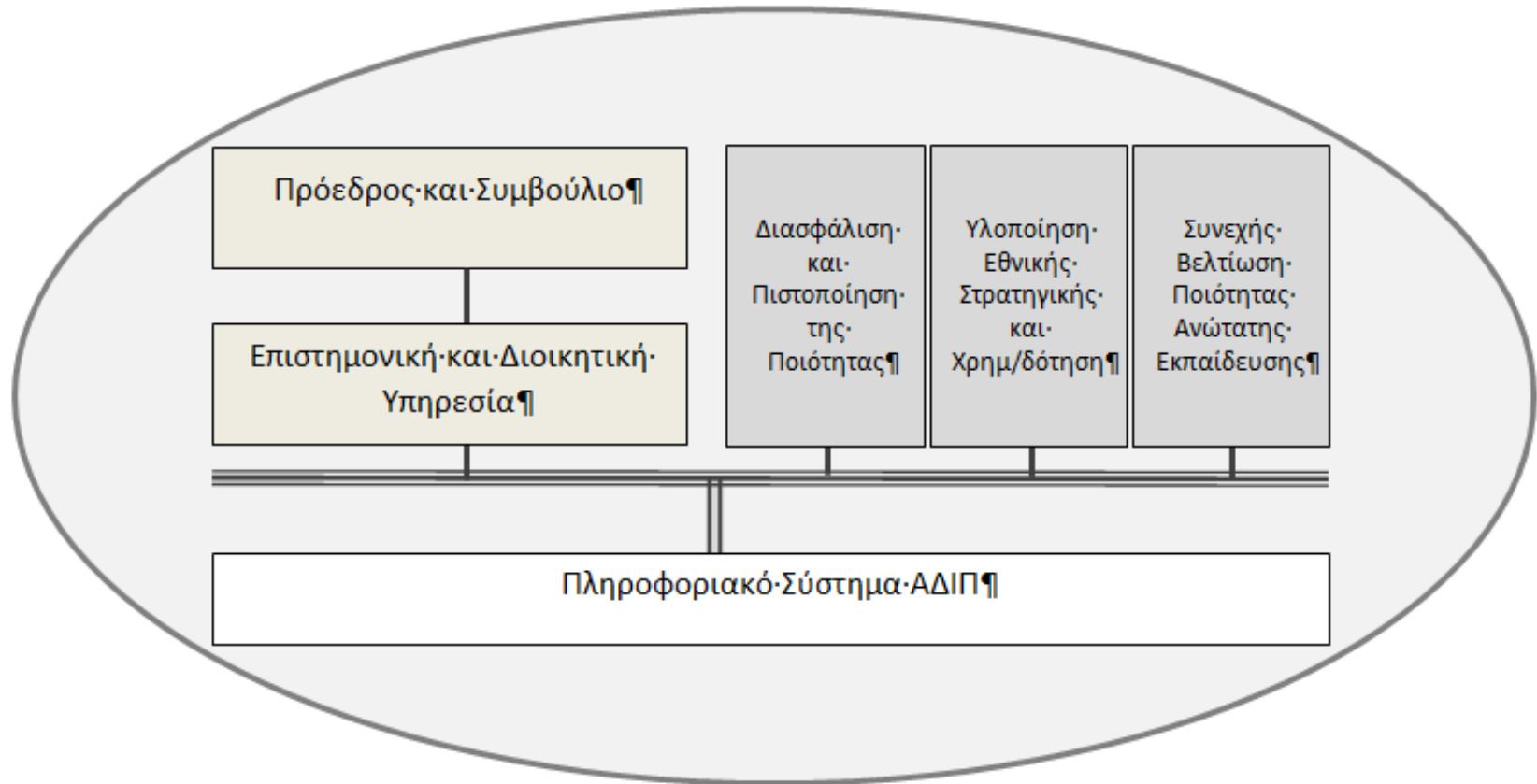
# Προκλήσεις

- Βοήθεια μέσω των νέων τεχνολογικών εργαλείων
  - Διδάσκοντα
  - ΟΜΕΑ
- Επιλογή μεθόδου αξιολόγησης από σπουδαστές
- Τυποποίηση της ονομασίας των δεδομένων στην αποθήκη δεδομένων ΜΟΔΙΠ – ΑΔΙΠ

# Δίκτυα ΜΟΔΙΠ

- Υπάρχει ενδιαφέρον
- Υπάρχει δισταγμός
  - Δημιουργία αδράνειας

# ΠΣ-ΑΔΙΠ: Όργανα και Αρμοδιότητες

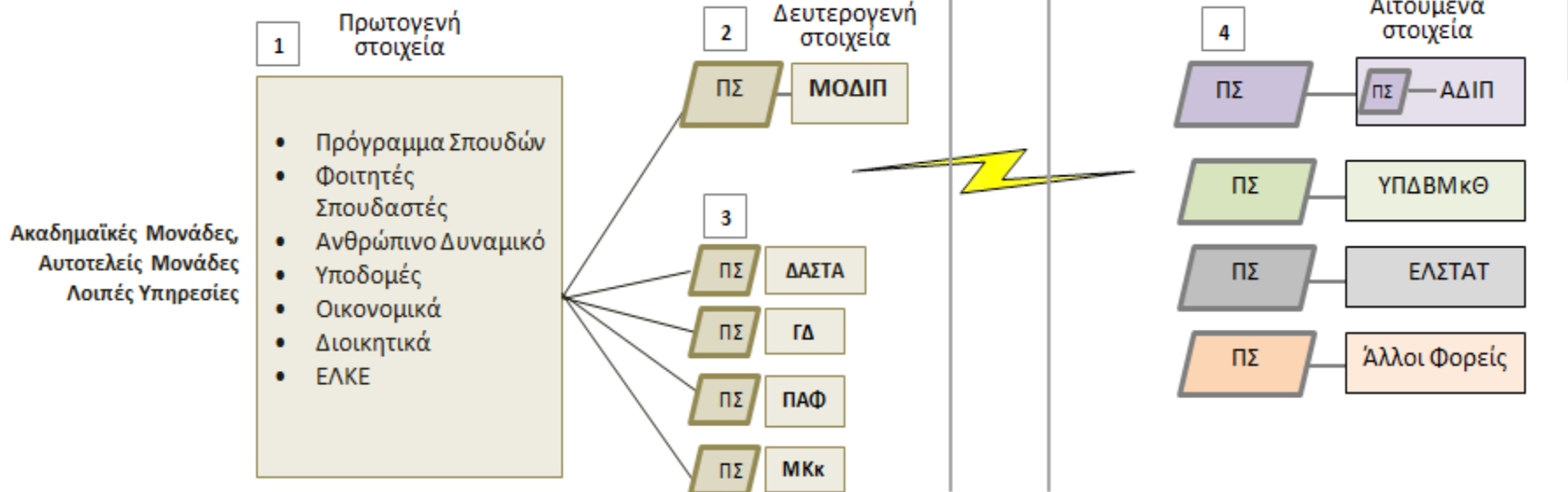


# Απεικόνιση αρχιτεκτονικής ροής στοιχείων

## Ίδρυμα

## Φορείς

Αποθήκες Πληροφοριών – Πληροφοριακά Συστήματα



# Σύνοψη

- Δημιουργία νέων ΠΣ για τη διασφάλιση της ποιότητας
- Διασύνδεση ΠΣ του ιδρύματος
  - Αξιοποίηση υφιστάμενων ΠΣ
  - Διαχείριση δεδομένων ετερογενών ΠΣ
- Τεχνολογίες ιστού και ανοιχτός - ευέλικτος σχεδιασμός

# Σύνοψη

- Επικοινωνία σχήμα XML
- Τελικός στόχος η αυτοματοποίηση συλλογής δεδομένων
- Πολιτική επικοινωνίας και διαδικασίες συλλογής στοιχείων με αποφάσεις διοικητικές
- Δικτύωση ΜΟΔΙΠ

# Εκ μέρους της ΑΔΙΠ ευχαριστούμε για τη συνεργασία

- Επικοινωνία:
  - Δρ Νικόλας Γεωργιάδης  
[n.georgiadis@hqaa.gr](mailto:n.georgiadis@hqaa.gr)  
Τηλ. 210. 9220143 – εσ 138  
[www.hqaa.gr](http://www.hqaa.gr) ή [www.adip.gr](http://www.adip.gr)